

Gemütliche 2 Zimmer Wohnung



- Region:** Donauerfelder Straße 223, 1220 Wien
- Lage/Nähe:** Sehr gute Lage im beliebten Erholungsgebiet
- Nutzfläche:** 57,8 m²
- Zimmer:** 2 Zimmer / 1 OG
- Betriebskosten:** € 360,85 inkl. Ust.
- Top:** 1.3
- Befristung:** auf 3 Jahre
- Gesamtmietzins:** Euro € 1.158,35 mtl. Inkl. Ust. Und BK

Gemütliche 2 Zimmer Wohnung

OBJEKTbeschreibung:

2 Zimmer Dachgeschoßwohnung, helle Räumlichkeiten, weiße Küche verleiht den Räumlichkeiten Weite. Die hellen Wände reflektieren das Tageslicht besonders gut und schaffen eine freundliche Raumatmosphäre.

LAGE

Sehr gute Lage im beliebten Erholungsgebiet. Viele Freizeitangebote.

Top Infrastruktur und Verkehrsanbindung

Leben in der Natur und sehr rasch in der Großstadt.

Nahe der alten Donau, Bootsausfahrten, schwimmen und vieles mehr in der Natur.

Raumaufteilung:

2 Zimmer, Bad mit Dusche, Küche

Ausstattung:

Die Räumlichkeiten sind nicht möbliert, Küche vorhanden, Lift, Barrierefrei

Lift: ja

KFZ-Parkplatz: nein

Kosten:

Mietzins: Euro 1.158,35 monatlich inkl. 20% USt

Betriebskosten Euro 360,85 monatlich inkl. 20% USt

Inkl. Heizung u. Warmwasseraufbereitung / Fernwärme

Gesamtmietzins: Euro 1.158,35 inkl. USt und BK

Kaution: 3 Bruttomonatsmieten

Einzug ab: 01.07.2023

Vermittlungsprovision 2 Bruttomonatsmieten zzgl. 20% USt

Gemütliche 2 Zimmer Wohnung



Gemütliche 2 Zimmer Wohnung



Gemütliche 2 Zimmer Wohnung



Gemütliche 2 Zimmer Wohnung



Gemütliche 2 Zimmer Wohnung



Gemütliche 2 Zimmer Wohnung

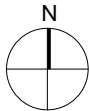
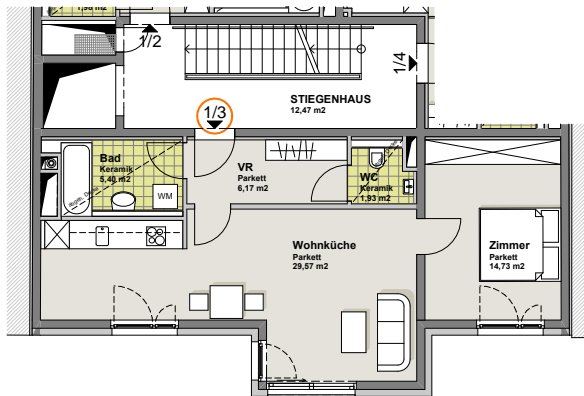


Gemütliche 2 Zimmer Wohnung

DONAUFELDER STRASSE 223 1220 WIEN

TOP 1/3 1.OG

Zimmer	2
Bad	1
WC	1
AR	-
Kellerabteil	Ja
Wohnfläche	57,80 m ²
Loggia / Balkon	-
Terrasse / Garten	-
Gesamtfläche	57,80 m ²



DONAUFELDER STRASSE

SAMTLICHE MASSE SIND ROHBAUMMASSE
MASSSTOLERANZEN BIS ZU 3% MÖGLICH
PLAN MIT EINRICHTUNGSVORSCHLAG
MÖBLIERUNG IST NICHT IM PREIS ENTHALTEN
ÄNDERUNGEN VORBEHALTEN

